



NEOLINE



**СДЕЛАНО ДЛЯ
КЫРГЫЗСТАНА**

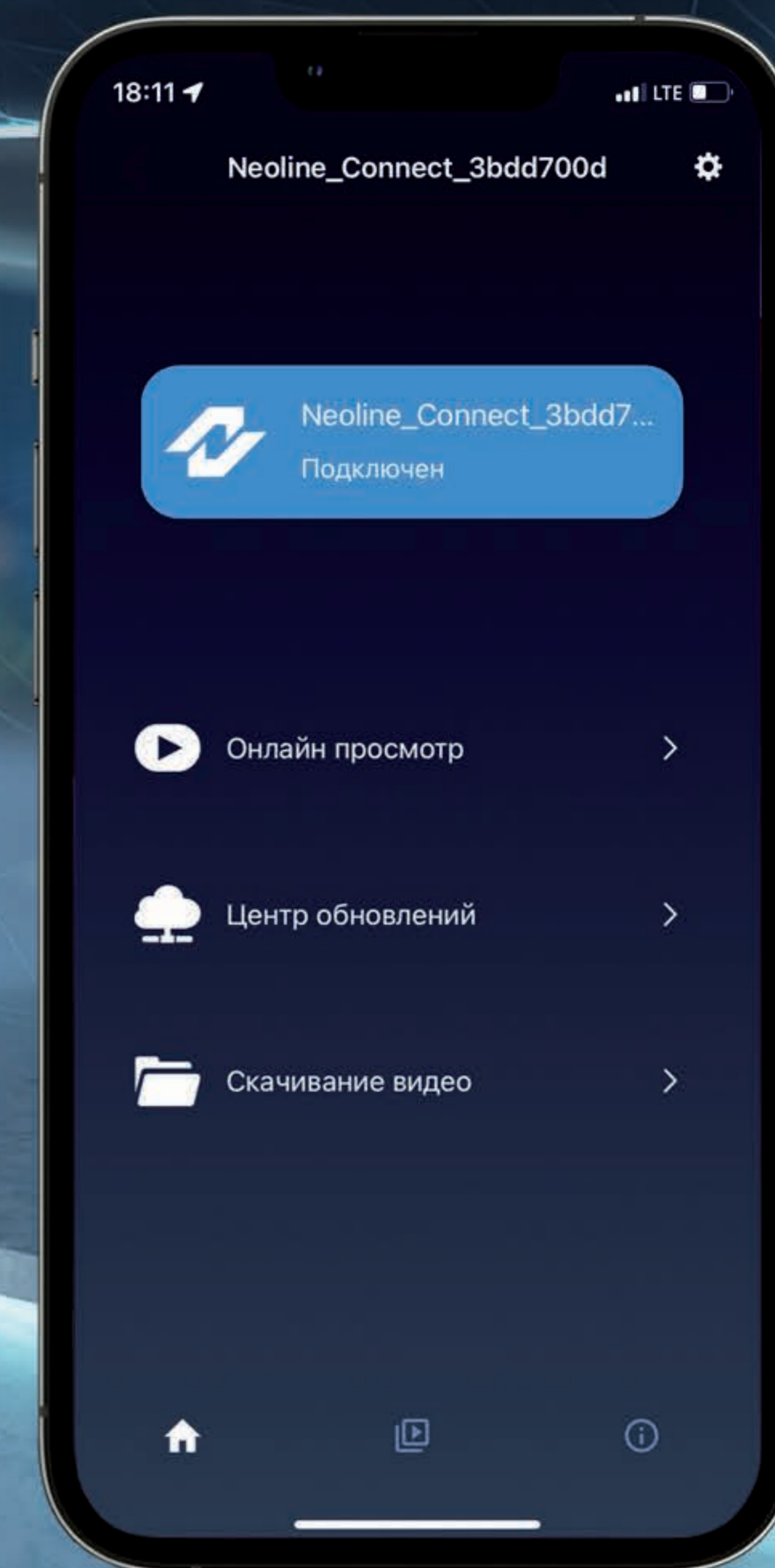
X-COP 9100a

СИГНАТУРНЫЙ ГИБРИД С КАСКАДОМ
УСИЛИТЕЛЕЙ СИГНАЛА LNA EXD 2.0

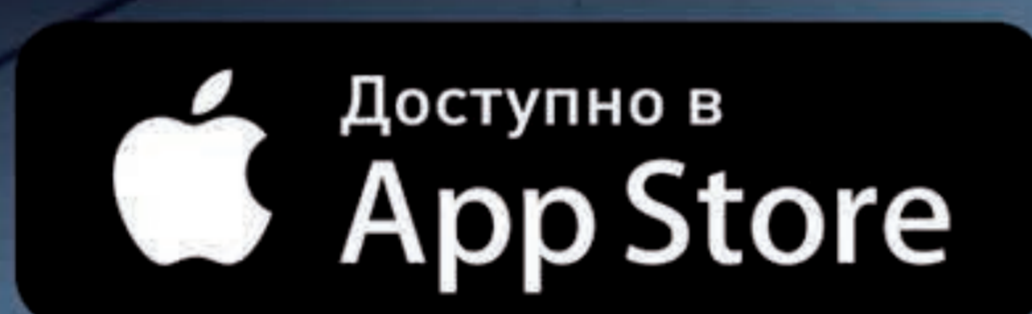
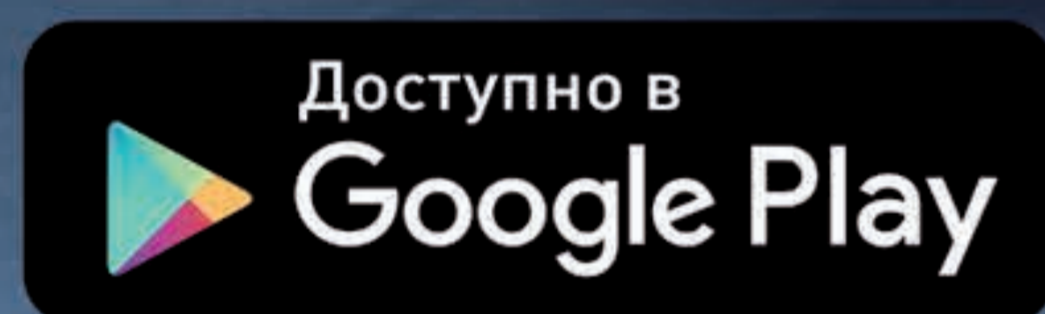
АМАТА EDITION



Гибрид X-COP 9100a Wi-Fi - это устройство, которое сочетает в себе новые передовые технологии детектирования, GPS-информирования, съемки видео, обновления ПО с помощью Wi-Fi и максимально расширенную комплектацию для установки гибрида в два автомобиля, и для включения специального «Парковочного» режима.



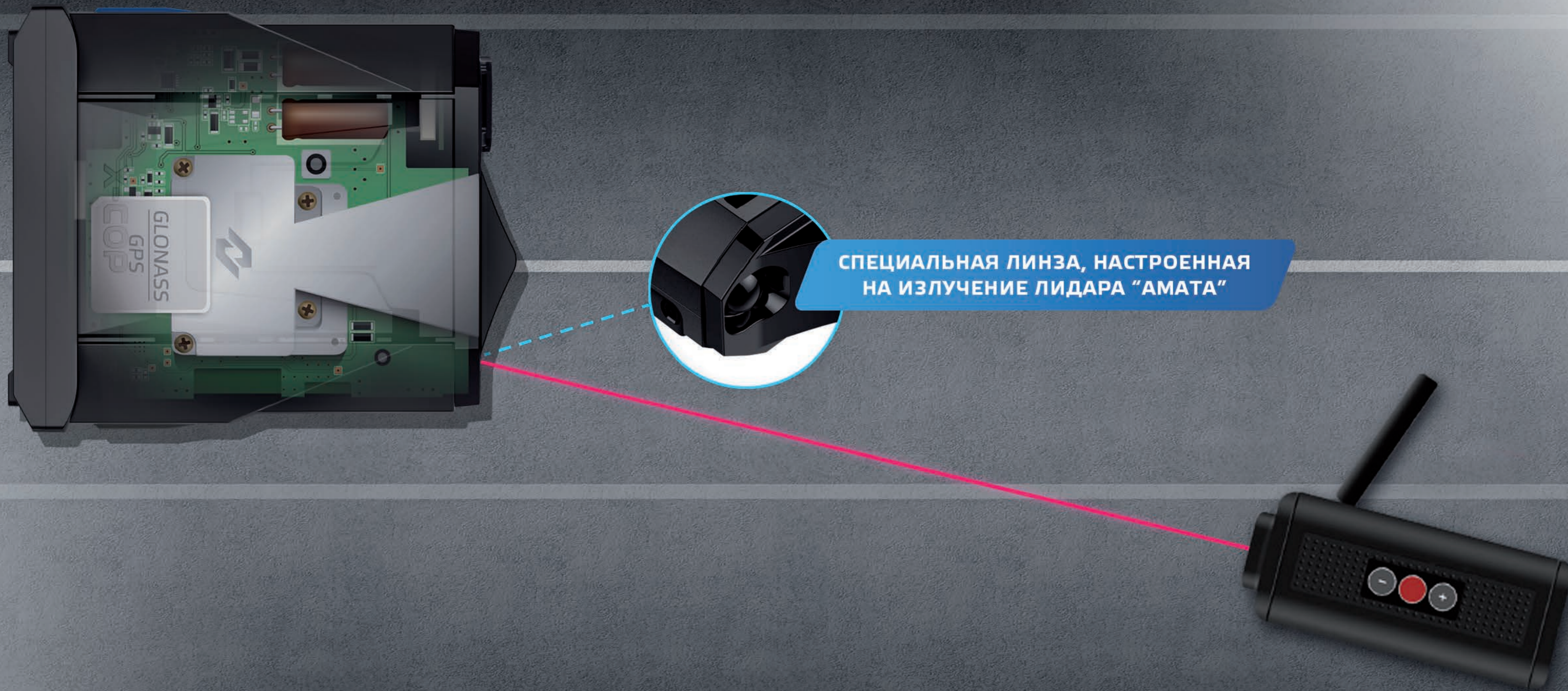
ОНЛАЙН ОБНОВЛЕНИЕ БАЗЫ ЧЕРЕЗ ПРИЛОЖЕНИЕ



Wi-Fi ОБНОВЛЕНИЕ И УПРАВЛЕНИЕ КОНТЕНТОМ

Фирменное приложение Neoline Connect создано для Wi-Fi обновления ПО и базы GPS гибрида, просматривания текущего видео в онлайн режиме, скачивания и просматривания уже записанных видео роликов, и настройки гибрида с помощью смартфона.

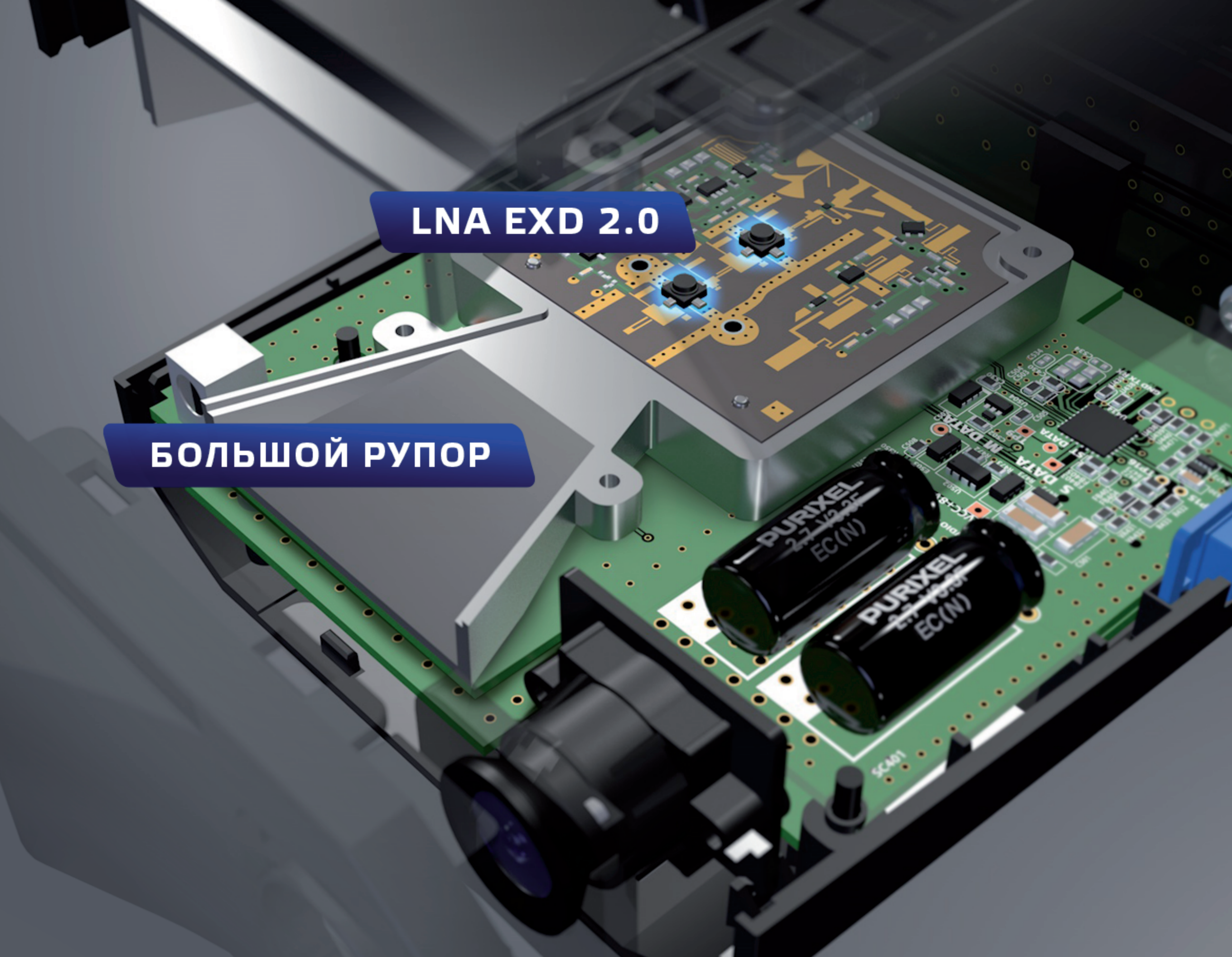
Дизайн приложения создан для максимально интуитивного и удобного оперирования с функционалом приложения. Обновление ПО и базы GPS происходит буквально в два клика. Теперь в вашем гибриде всегда будет свежая прошивка!



ЛАЗЕРНЫЙ ПРИЕМНИК С УНИКАЛЬНЫМ УСИЛИТЕЛЕМ СИГНАЛА ДЛЯ ДЕТЕКТИРОВАНИЯ ЛИДАРА "АМАТА"

В гибрид NEOLINE X-COP 9100a Wi-Fi встроен уникальный лазерный приемник с усилителем и специальная линза для детектирования мобильного лидара «АМАТА». Такие радары можно встретить на дорогах Кыргызстана в виде полицейской засады.

Для своевременного предупреждения о лидаре «АМАТА» необходимо специальное "железо" и прошивка, которые установлены в гибриде NEOLINE X-COP 9100a Wi-Fi. Также лучшим решением будет установка гибрида ближе к нижней части лобового стекла, т.к. обычно луч лидара "АМАТЫ" приходится на рамку регистрационного номера автомобиля.



МАКСИМАЛЬНАЯ ДАЛЬНОСТЬ ДЕТЕКТИРОВАНИЯ

NEOLINE X-COP 9100a Wi-Fi обзавелся улучшенной платформой детектирования на базисе каскада усилителей сигнала LNA EXD 2.0. Данная платформа значительно улучшает дальность и точность распознавания сигнатур всех новейших полицейских радаров: Бинар, Кордон ПРО, Кордон КРОСС, Скат 2023, Атом-ИС, Оракул-Инсайт, Multa Radar CD и других.

А комбинация LNA EXD 2.0 и большого рупора показывают практически вдвое лучший результат в дальности детектирования в сравнении с другими гибридами, представленными в Кыргызстане, России и СНГ.



СИГНАТУРА

МАКСИМАЛЬНАЯ ПОМЕХОЗАЩИЩЕННОСТЬ

Каждый импульсный полицейский радар имеет определенный тип сигнала, т.н. «сигнатура». В библиотеку сигнатур гибрида NEOLINE X-COP 9100a Wi-Fi внесены все полицейские радары, которые можно встретить на территории РФ и сопредельных государств.

Цифровой анализ сигнатур обеспечивает высокую точность распознавания сигналов настоящих полицейских радаров и блокировку любых ложных сигналов.

Усилитель сигнала LNA EXD 2.0 и сигнатурная технология обеспечивают водителя самым главным - максимальной дальностью детектирования и максимальной помехозащищенностью.

Теперь библиотека сигнатур насчитывает 25 сигнатур радарных комплексов, которые объединены в группы для удобства пользователей.

Библиотека сигнатур является частью ПО гибрида и постоянно пополняется.



Маломощный радар
MultaRadar
CD/CT

Маломощный радар
MultaRadar
CD moving

МОДУЛЬ MULTARADAR

NEOLINE X-COP 9100a Wi-Fi детектирует неуловимый комплекс Multa Radar CD и CT. Данный вид радаров распространен в России, Узбекистане и Европе.

В России, на 2023 г., представлен «Multa Radar CD moving», встроенный в автомобиль Lada Largus.

Эти радары имеют уникальную структуру сигнала, в связи с чем, требуется специальный «MULTA» модуль для их детектирования, который интегрирован в гибрид NEOLINE X-COP 9100a Wi-Fi.

Сигнал Multa Radar выделен в отдельную сигнатуру.



МЕЖДУНАРОДНАЯ БАЗА РАДАРОВ И КАМЕР

NEOLINE X-COP 9100a Wi-Fi поддерживает GPS базу радаров и камер всего мира: Россия, СНГ, Узбекистан, Казахстан, Европа, США, Израиль, Турция, Ближний Восток, Австралия и др.
Более 150 000 точек внесены в базу и постоянно добавляются.

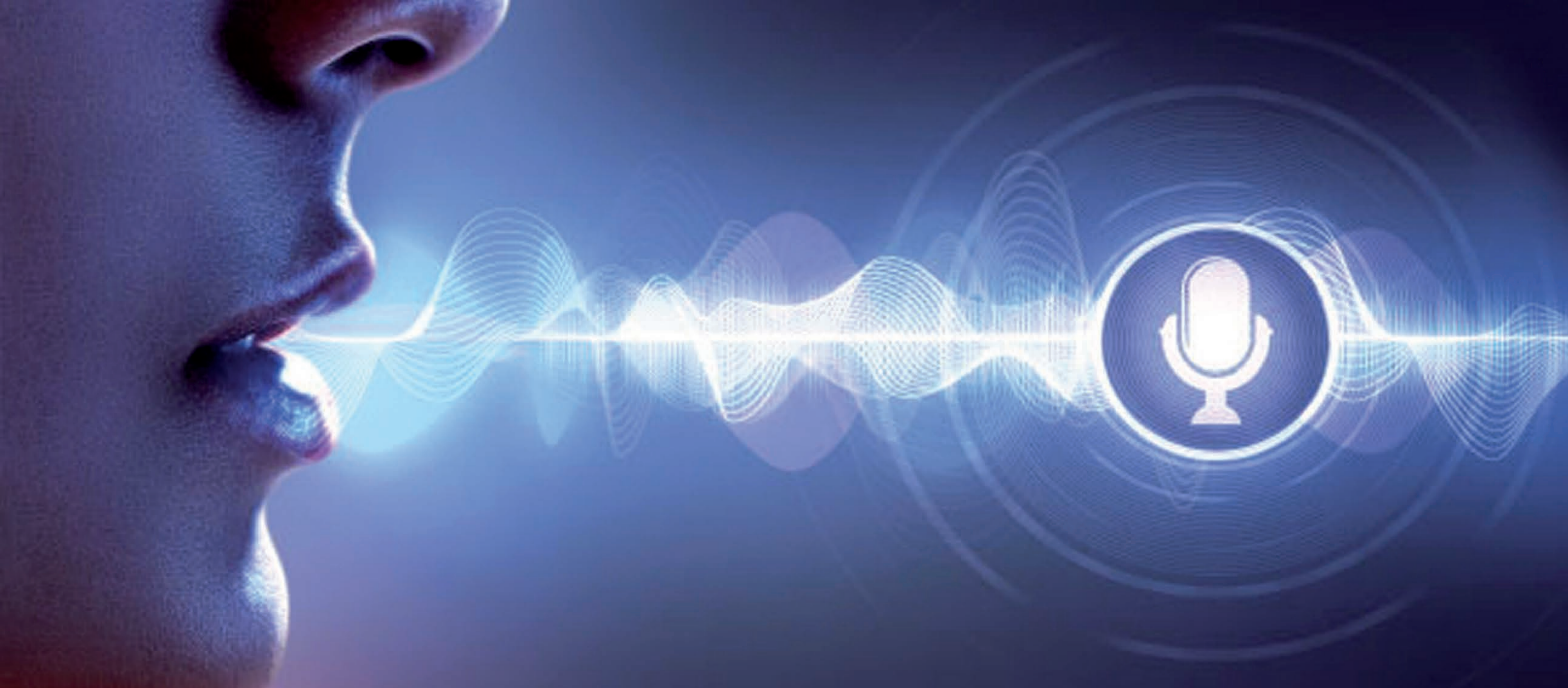
Встроенные модули GPS и ГЛОНАСС обеспечивают высокую скорость и точность геопозиционирования!

Обновление GPS базы происходит ежедневно! Новая база доступна для загрузки через приложение Neoline Connect и на сайте www.neoline.ru



ВИДЕО

В гибриде используется видеосенсор лучшей из современных компаний – SONY. В комбинации с многолинзовой оптикой достигается качество видео высокого уровня при любом освещении. Благодаря широкому углу обзора 135 градусов в кадр попадает четыре полосы дороги и обочина.



НОВЫЕ ГОЛОСОВЫЕ ОПОВЕЩЕНИЯ

Вы можете выбрать одного из четверых голосовых помощника для оповещений во время езды. Мы позаботились о том, чтобы все уведомления были краткими, своевременными и ненавязчивыми, чтобы ничего не отвлекало водителя от дороги, но в то же время, чтобы водитель был предупрежден о возможных камерах или полицейских радарах на пути следования. Громкость оповещений изменяется по шкале от 0 до 8. Также в меню доступна функция Автоприглушения громкости, которая автоматически снизит громкость на заданное значение в Меню.



СДЕЛАНО В КОРЕЕ

NEOLINE X-COP 9100a Wi-Fi – это совместная разработка ведущих специалистов в области автомобильной электроники, направленная на повышение безопасности водителя.

ОСНОВНЫЕ ХАРАКТЕРИСТИКИ:

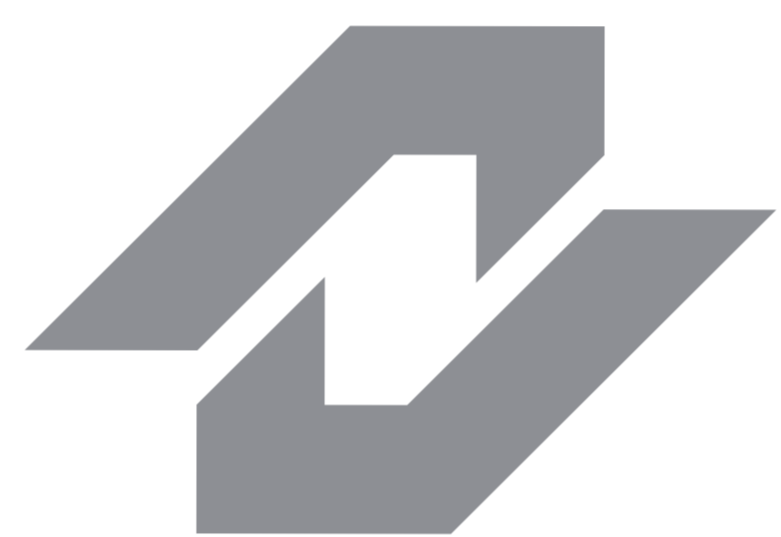
- Wi-Fi обновление ПО и управление контентом с помощью смартфона
- Дисплей 2 дюйма
- Разрешение Full HD 1920x1080 (30 к/с)
- Матрица SONY
- Угол обзора 135° / 6 стеклянных линз / WDR
- Заставка с 2 режимами работы: «Спидометр» и «Тёмная»
- Голосовые подсказки на русском языке (выбор из 4-х голосов)
- Режим «Парковка»
- Горячая кнопка быстрых настроек
- G-сенсор, датчик движения
- Циклическая запись
- Встроенные суперконденсаторы
- Поддержка Micro SD карты памяти до 256 Гб
- Дополнительная возможность обновления ПО и базы GPS с помощью Micro SD карты памяти
- Рабочая температура: от -10 °С до +60°С
- Входное напряжение: DC 12-24 В
- Потребление тока: 250-600 мА

КОМПЛЕКТАЦИЯ:

- Neoline X-COP 9100a Wi-Fi
- Крепление на 3М скотче
- Кабель питания в автомобильную розетку (DC 12-24 В)
- Монтажный комплект
- Руководство пользователя с гарантийным талоном

ХАРАКТЕРИСТИКИ ДЕТЕКТИРОВАНИЯ И GPS ИНФОРМИРОВАНИЯ:

- Каскад усилителей сигнала LNA EXD 2.0
- Цифровой анализ сигнатур
- Лазерный приемник с усилителем
- Модуль MultiRadar
- Детектирование сигналов в диапазонах: «К», «М», «Стрелка», «Лазер»
- Международная GPS/GLONASS база камер и радаров всего мира
- Оповещение о камерах контроля ПДД: «Полоса ОТ», «В спину», «Обочина», «Перекресток», «Зебра», «Разметка», «Запрет остановки»
- Режимы работы: «Сигнатурный», «Трасса» и автоматический режим «X-COP»
- Автоматическое включение режима «Турбо» от скорости
- Приоритет GPS или RD модуля
- Добавление/Удаление Зоны Тишины и Опасной Зоны



NEOLINE

www.neoline.ru